

## Praxisräume zu vermieten!

**Insgesamt 3 Praxisräume vorhanden, 2 davon noch unterschiedlich verfügbar.**

Zusätzlich ist noch möglich einen Schreibtisch bzw. einen Büroarbeitsplatz (auch ev. zur gemeinschaftlichen Nutzung) im großen Aufenthaltsraum einzurichten; WLAN und Drucker vorhanden; Mitbenützung Küche und tageweise Tiefgaragenplatz.

**€ 150,00 pro Monat für einen Tag pro Woche, bei weiteren Tagen verringert sich die Miete pro Tag, zuzüglich € 25,00 pro Monat für 2x im Monat Reinigung.**

**Raum 2: Bei Nutzung von Montag bis Freitag: Preis € 550 pro Monat, zuzüglich € 25,00 pro Monat für 2x im Monat Reinigung**

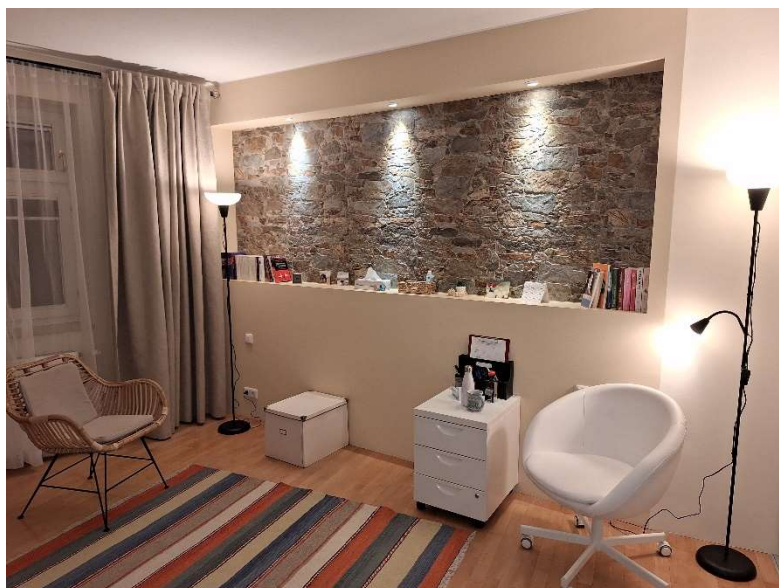
Adresse: Esplanade 20, 4810 Gmunden, OÖ

Mobil: 0699/11396488 **bitte immer auf Mailbox sprechen**; Mail: [petra.watzinger@ktvgm.net](mailto:petra.watzinger@ktvgm.net)

---

**Raum 1:** sehr ruhiger gemütlicher Raum.

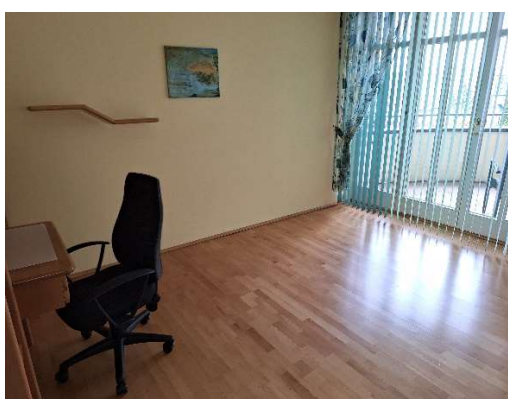
**1 bis zu 2 Tage pro Woche verfügbar**, ca. 13 qm, möbliert, mit zusätzlich 6 qm Stauraum mit Regalen & Laden, abgetrennt im Raum mit Schiebetür.



Stühle derzeit noch provisorisch.

**Raum 2: sehr heller Raum mit Blick auf den See**

**1 bis zu 5 Tage pro Woche verfügbar, ca. 13 qm, teilmöbliert.**



Die bewegliche Einrichtung und Dekoration können gern entfernt oder benützt werden, je nach Bedarf.

## Standort, gemeinschaftlich nutzbare Räumlichkeiten, und Umgebung



Esplanade 20, 4810 Gmunden



Blick aus Aufenthaltsraum & Küche auf..



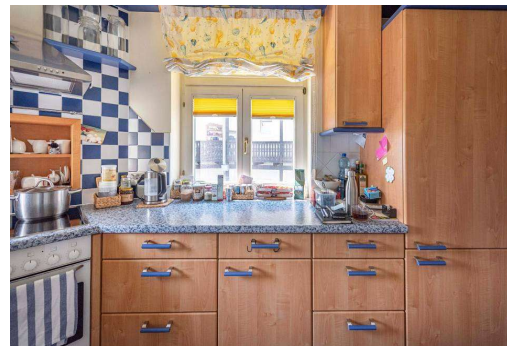
...die Esplanade und Schloss Ort



Aufenthaltsraum



Aufenthaltsraum



Küche



Wartebereich



Vorzimmer/Wartebereich



Eingang Praxis



## Praxisräume zu vermieten!

**Insgesamt 3 Praxisräume vorhanden, 2 davon noch unterschiedlich verfügbar.**

Zusätzlich ist noch möglich einen Schreibtisch bzw. einen Büroarbeitsplatz (auch ev. zur gemeinschaftlichen Nutzung) im großen Aufenthaltsraum einzurichten; WLAN und Drucker vorhanden; Mitbenützung Küche und tageweise Tiefgaragenplatz.

**€ 150,00 pro Monat für einen Tag pro Woche, bei weiteren Tagen verringert sich die Miete pro Tag, zuzüglich € 25,00 pro Monat für 2x im Monat Reinigung.**

**Raum 2: Bei Nutzung von Montag bis Freitag: Preis € 550 pro Monat, zuzüglich € 25,00 pro Monat für 2x im Monat Reinigung**

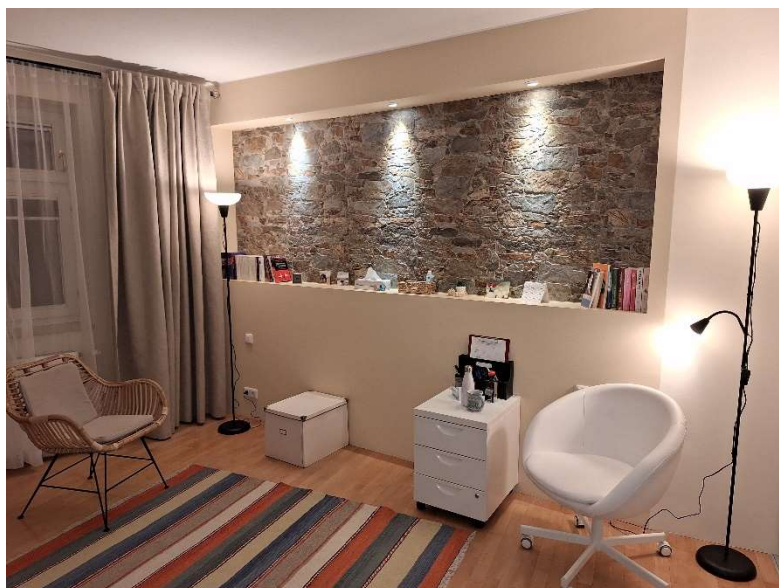
Adresse: Esplanade 20, 4810 Gmunden, OÖ

Mobil: 0699/11396488 **bitte immer auf Mailbox sprechen**; Mail: [petra.watzinger@ktvgm.net](mailto:petra.watzinger@ktvgm.net)

---

**Raum 1:** sehr ruhiger gemütlicher Raum.

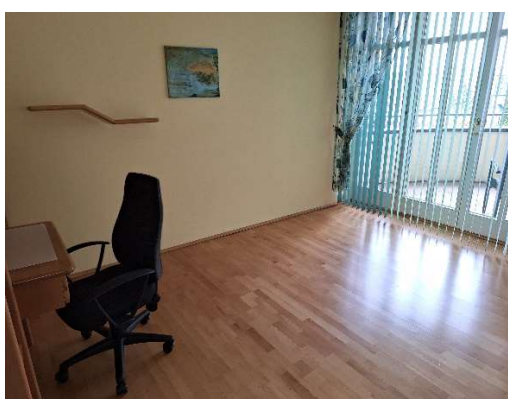
**1 bis zu 2 Tage pro Woche verfügbar, ca. 13 qm, möbliert,**  
mit zusätzlich 6 qm Stauraum mit Regalen & Laden, abgetrennt im Raum mit Schiebetür.



Stühle derzeit noch provisorisch.

**Raum 2: sehr heller Raum mit Blick auf den See**

**1 bis zu 5 Tage pro Woche verfügbar, ca. 13 qm, teilmöbliert.**



Die bewegliche Einrichtung und Dekoration können gern entfernt oder benützt werden, je nach Bedarf.

## Standort, gemeinschaftlich nutzbare Räumlichkeiten, und Umgebung



Esplanade 20, 4810 Gmunden



Blick aus Aufenthaltsraum & Küche auf..



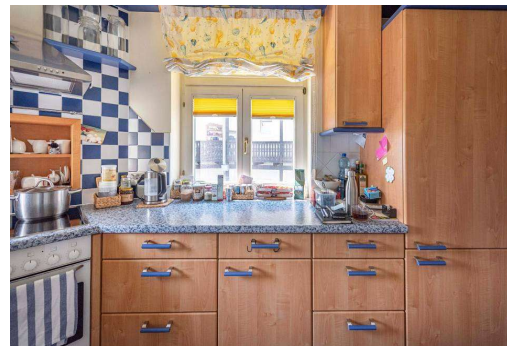
...die Esplanade und Schloss Ort



Aufenthaltsraum



Aufenthaltsraum



Küche



Wartebereich



Vorzimmer/Wartebereich



Eingang Praxis



## **Praxisräume zu vermieten!**

**Insgesamt 3 Praxisräume vorhanden, 2 davon noch unterschiedlich verfügbar.**

Zusätzlich ist noch möglich einen Schreibtisch bzw. einen Büroarbeitsplatz (auch ev. zur gemeinschaftlichen Nutzung) im großen Aufenthaltsraum einzurichten; WLAN und Drucker vorhanden; Mitbenützung Küche und tageweise Tiefgaragenplatz.

**€ 150,00 pro Monat für einen Tag pro Woche, bei weiteren Tagen verringert sich die Miete pro Tag, zuzüglich € 25,00 pro Monat für 2x im Monat Reinigung.**

**Raum 2: Bei Nutzung von Montag bis Freitag: Preis € 550 pro Monat, zuzüglich € 25,00 pro Monat für 2x im Monat Reinigung**

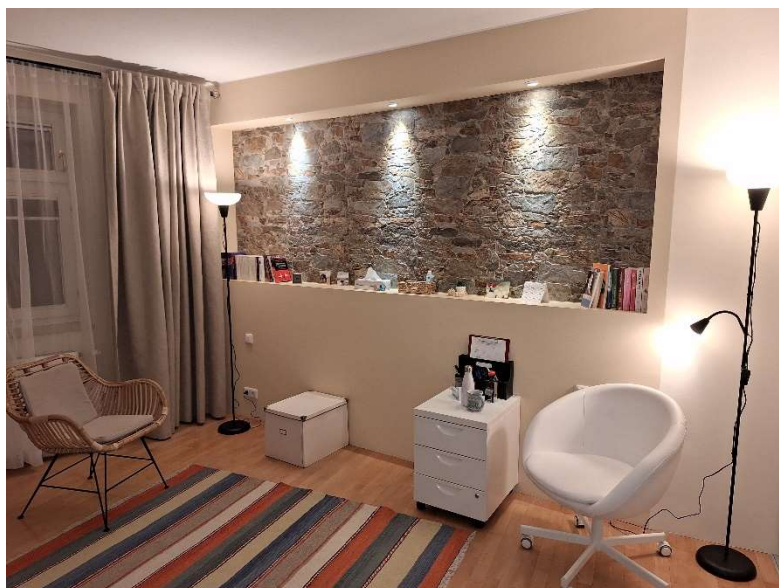
Adresse: Esplanade 20, 4810 Gmunden, OÖ

Mobil: 0699/11396488 **bitte immer auf Mailbox sprechen**; Mail: [petra.watzinger@ktvgm.net](mailto:petra.watzinger@ktvgm.net)

---

**Raum 1:** sehr ruhiger gemütlicher Raum.

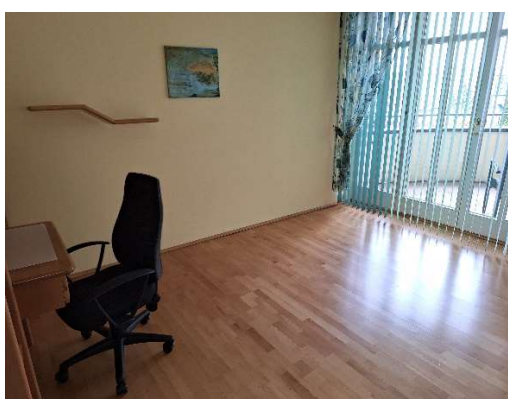
**1 bis zu 2 Tage pro Woche verfügbar**, ca. 13 qm, möbliert,  
mit zusätzlich 6 qm Stauraum mit Regalen & Laden, abgetrennt im Raum mit Schiebetür.



Stühle derzeit noch provisorisch.

**Raum 2: sehr heller Raum mit Blick auf den See**

**1 bis zu 5 Tage pro Woche verfügbar, ca. 13 qm, teilmöbliert.**



Die bewegliche Einrichtung und Dekoration können gern entfernt oder benützt werden, je nach Bedarf.



**Standort, gemeinschaftlich nutzbare Räumlichkeiten, und Umgebung**



Esplanade 20, 4810 Gmunden



Blick aus Aufenthaltsraum & Küche auf..



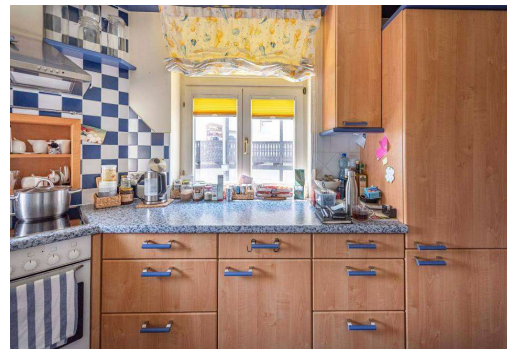
...die Esplanade und Schloss Ort



Aufenthaltsraum



Aufenthaltsraum



Küche



Wartebereich



Vorzimmer/Wartebereich



Eingang Praxis

## Praxisräume zu vermieten!

**Insgesamt 3 Praxisräume vorhanden, 2 davon noch unterschiedlich verfügbar.**

Zusätzlich ist noch möglich einen Schreibtisch bzw. einen Büroarbeitsplatz (auch ev. zur gemeinschaftlichen Nutzung) im großen Aufenthaltsraum einzurichten; WLAN und Drucker vorhanden; Mitbenützung Küche und tageweise Tiefgaragenplatz.

**€ 150,00 pro Monat für einen Tag pro Woche, bei weiteren Tagen verringert sich die Miete pro Tag, zuzüglich € 25,00 pro Monat für 2x im Monat Reinigung.**

**Raum 2: Bei Nutzung von Montag bis Freitag: Preis € 550 pro Monat, zuzüglich € 25,00 pro Monat für 2x im Monat Reinigung**

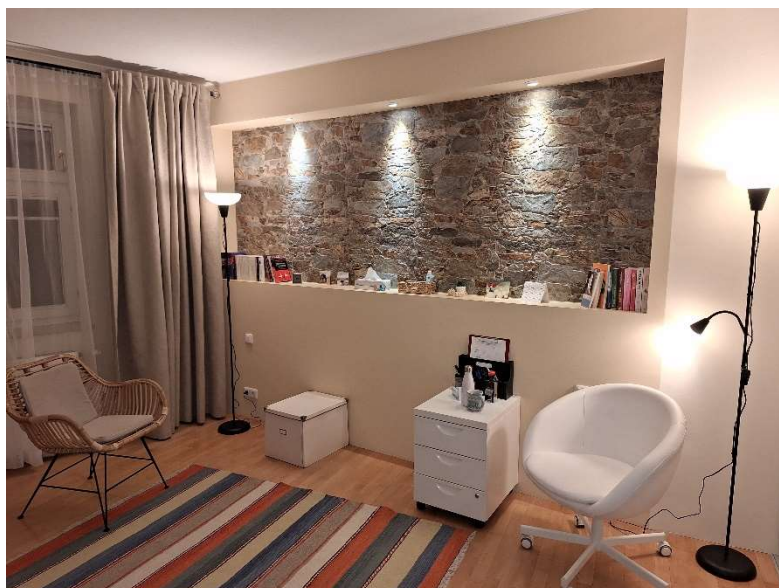
Adresse: Esplanade 20, 4810 Gmunden, OÖ

Mobil: 0699/11396488 **bitte immer auf Mailbox sprechen**; Mail: [petra.watzinger@ktvgm.net](mailto:petra.watzinger@ktvgm.net)

---

**Raum 1:** sehr ruhiger gemütlicher Raum.

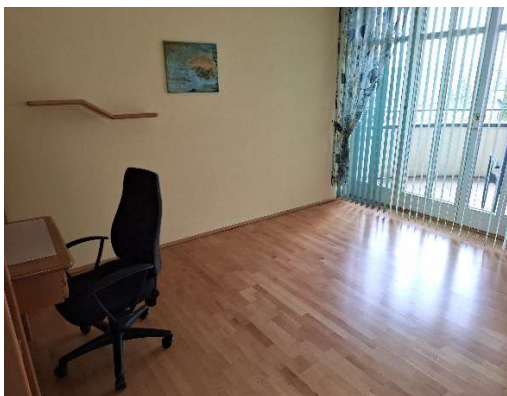
**1 bis zu 2 Tage pro Woche verfügbar**, ca. 13 qm, möbliert, mit zusätzlich 6 qm Stauraum mit Regalen & Laden, abgetrennt im Raum mit Schiebetür.



Stühle derzeit noch provisorisch.

**Raum 2: sehr heller Raum mit Blick auf den See**

**1 bis zu 5 Tage pro Woche verfügbar, ca. 13 qm, teilmöbliert.**



Die bewegliche Einrichtung und Dekoration können gern entfernt oder benützt werden, je nach Bedarf.



## Standort, gemeinschaftlich nutzbare Räumlichkeiten, und Umgebung



Esplanade 20, 4810 Gmunden



Blick aus Aufenthaltsraum & Küche auf..



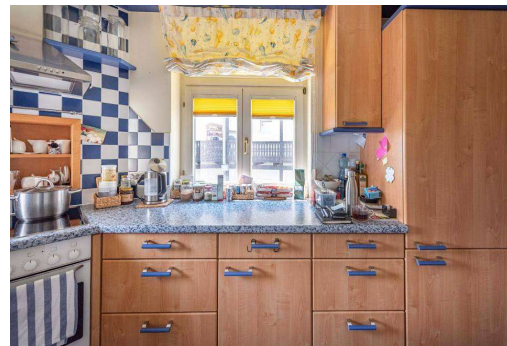
...die Esplanade und Schloss Ort



Aufenthaltsraum



Aufenthaltsraum



Küche



Wartebereich



Vorzimmer/Wartebereich



Eingang Praxis

## Praxisräume zu vermieten!

**Insgesamt 3 Praxisräume vorhanden, 2 davon noch unterschiedlich verfügbar.**

Zusätzlich ist noch möglich einen Schreibtisch bzw. einen Büroarbeitsplatz (auch ev. zur gemeinschaftlichen Nutzung) im großen Aufenthaltsraum einzurichten; WLAN und Drucker vorhanden; Mitbenützung Küche und tageweise Tiefgaragenplatz.

**€ 150,00 pro Monat für einen Tag pro Woche, bei weiteren Tagen verringert sich die Miete pro Tag, zuzüglich € 25,00 pro Monat für 2x im Monat Reinigung.**

**Raum 2: Bei Nutzung von Montag bis Freitag: Preis € 550 pro Monat, zuzüglich € 25,00 pro Monat für 2x im Monat Reinigung**

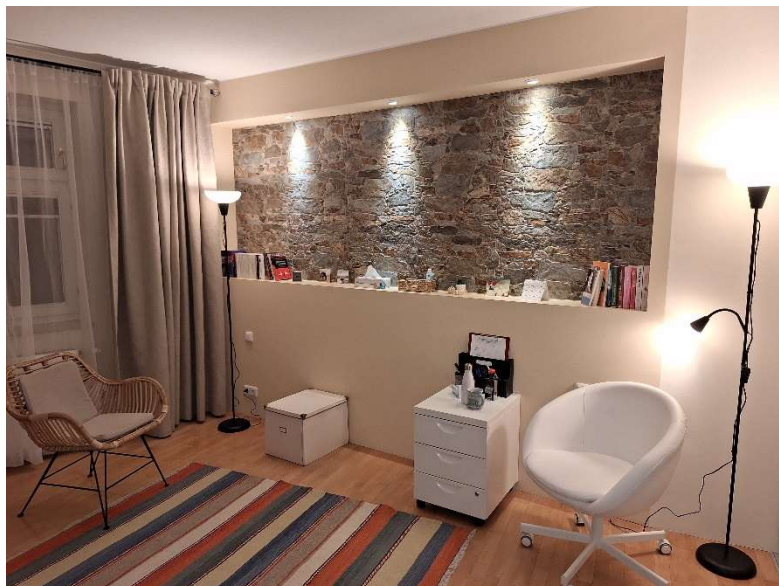
Adresse: Esplanade 20, 4810 Gmunden, OÖ

Mobil: 0699/11396488 **bitte immer auf Mailbox sprechen**; Mail: [petra.watzinger@ktvgm.net](mailto:petra.watzinger@ktvgm.net)

---

**Raum 1:** sehr ruhiger gemütlicher Raum.

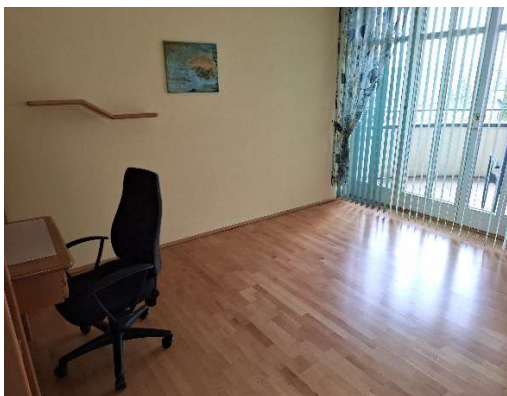
**1 bis zu 2 Tage pro Woche verfügbar**, ca. 13 qm, möbliert, mit zusätzlich 6 qm Stauraum mit Regalen & Laden, abgetrennt im Raum mit Schiebetür.



Stühle derzeit noch provisorisch.

**Raum 2: sehr heller Raum mit Blick auf den See**

**1 bis zu 5 Tage pro Woche verfügbar, ca. 13 qm, teilmöbliert.**



Die bewegliche Einrichtung und Dekoration können gern entfernt oder benützt werden, je nach Bedarf.



## Standort, gemeinschaftlich nutzbare Räumlichkeiten, und Umgebung



Esplanade 20, 4810 Gmunden



Blick aus Aufenthaltsraum & Küche auf..



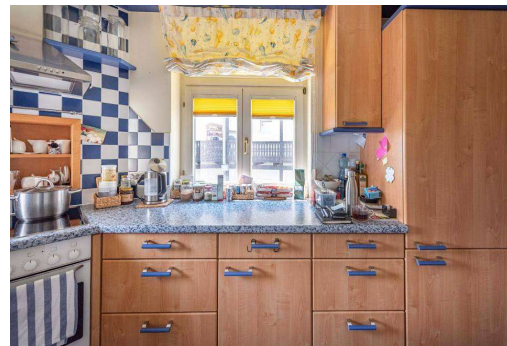
...die Esplanade und Schloss Ort



Aufenthaltsraum



Aufenthaltsraum



Küche



Wartebereich



Vorzimmer/Wartebereich



Eingang Praxis

## Praxisräume zu vermieten!

**Insgesamt 3 Praxisräume vorhanden, 2 davon noch unterschiedlich verfügbar.**

Zusätzlich ist noch möglich einen Schreibtisch bzw. einen Büroarbeitsplatz (auch ev. zur gemeinschaftlichen Nutzung) im großen Aufenthaltsraum einzurichten; WLAN und Drucker vorhanden; Mitbenützung Küche und tageweise Tiefgaragenplatz.

**€ 150,00 pro Monat für einen Tag pro Woche, bei weiteren Tagen verringert sich die Miete pro Tag, zuzüglich € 25,00 pro Monat für 2x im Monat Reinigung.**

**Raum 2: Bei Nutzung von Montag bis Freitag: Preis € 550 pro Monat, zuzüglich € 25,00 pro Monat für 2x im Monat Reinigung**

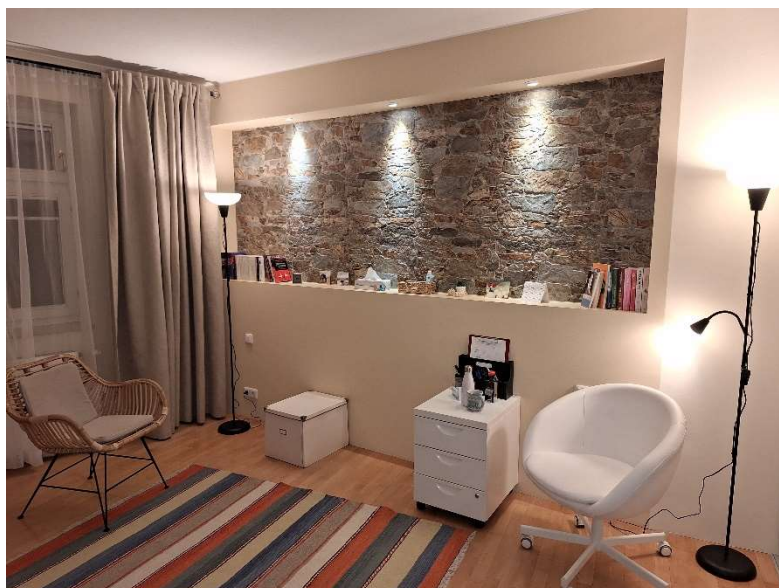
Adresse: Esplanade 20, 4810 Gmunden, OÖ

Mobil: 0699/11396488 **bitte immer auf Mailbox sprechen**; Mail: [petra.watzinger@ktvgm.net](mailto:petra.watzinger@ktvgm.net)

---

**Raum 1:** sehr ruhiger gemütlicher Raum.

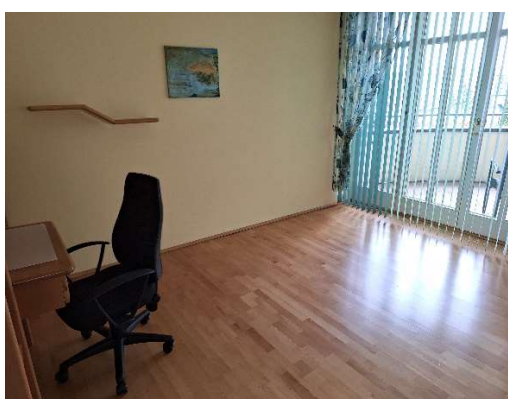
**1 bis zu 2 Tage pro Woche verfügbar**, ca. 13 qm, möbliert, mit zusätzlich 6 qm Stauraum mit Regalen & Laden, abgetrennt im Raum mit Schiebetür.



Stühle derzeit noch provisorisch.

**Raum 2: sehr heller Raum mit Blick auf den See**

**1 bis zu 5 Tage pro Woche verfügbar, ca. 13 qm, teilmöbliert.**



Die bewegliche Einrichtung und Dekoration können gern entfernt oder benützt werden, je nach Bedarf.



## Standort, gemeinschaftlich nutzbare Räumlichkeiten, und Umgebung



Esplanade 20, 4810 Gmunden



Blick aus Aufenthaltsraum & Küche auf..



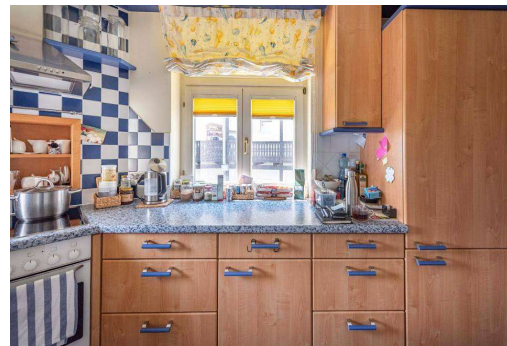
...die Esplanade und Schloss Ort



Aufenthaltsraum



Aufenthaltsraum



Küche



Wartebereich



Vorzimmer/Wartebereich



Eingang Praxis

## Praxisräume zu vermieten!

**Insgesamt 3 Praxisräume vorhanden, 2 davon noch unterschiedlich verfügbar.**

Zusätzlich ist noch möglich einen Schreibtisch bzw. einen Büroarbeitsplatz (auch ev. zur gemeinschaftlichen Nutzung) im großen Aufenthaltsraum einzurichten; WLAN und Drucker vorhanden; Mitbenützung Küche und tageweise Tiefgaragenplatz.

**€ 150,00 pro Monat für einen Tag pro Woche, bei weiteren Tagen verringert sich die Miete pro Tag, zuzüglich € 25,00 pro Monat für 2x im Monat Reinigung.**

**Raum 2: Bei Nutzung von Montag bis Freitag: Preis € 550 pro Monat, zuzüglich € 25,00 pro Monat für 2x im Monat Reinigung**

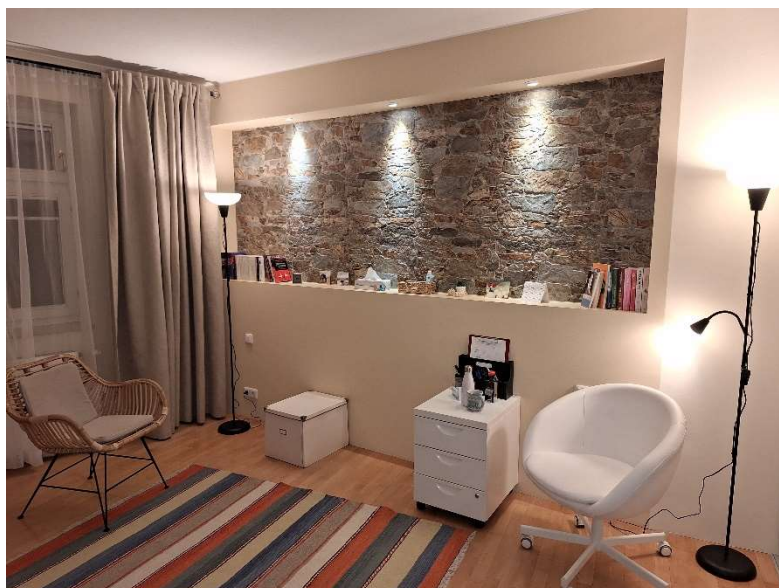
Adresse: Esplanade 20, 4810 Gmunden, OÖ

Mobil: 0699/11396488 **bitte immer auf Mailbox sprechen**; Mail: [petra.watzinger@ktvgm.net](mailto:petra.watzinger@ktvgm.net)

---

**Raum 1:** sehr ruhiger gemütlicher Raum.

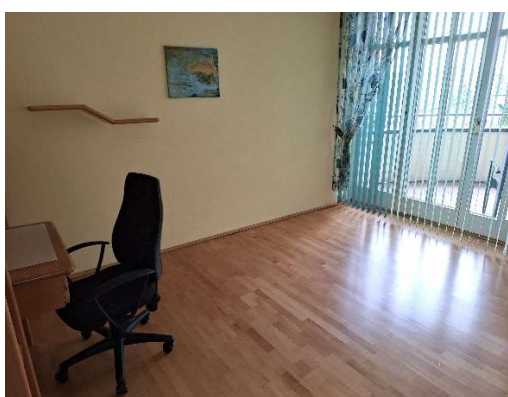
**1 bis zu 2 Tage pro Woche verfügbar**, ca. 13 qm, möbliert, mit zusätzlich 6 qm Stauraum mit Regalen & Laden, abgetrennt im Raum mit Schiebetür.



Stühle derzeit noch provisorisch.

**Raum 2: sehr heller Raum mit Blick auf den See**

**1 bis zu 5 Tage pro Woche verfügbar, ca. 13 qm, teilmöbliert.**



Die bewegliche Einrichtung und Dekoration können gern entfernt oder benützt werden, je nach Bedarf.



## Standort, gemeinschaftlich nutzbare Räumlichkeiten, und Umgebung



Esplanade 20, 4810 Gmunden



Blick aus Aufenthaltsraum & Küche auf..



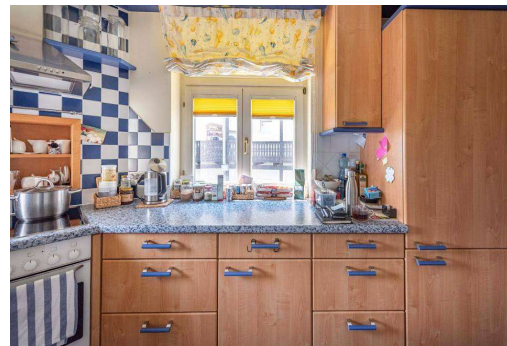
...die Esplanade und Schloss Ort



Aufenthaltsraum



Aufenthaltsraum



Küche



Wartebereich



Vorzimmer/Wartebereich



Eingang Praxis